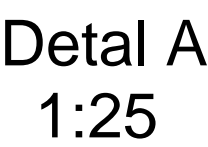


10 32#10 co 250 L=6440



Izolacja przeciwniegienna – emulsja bitumiczna bezpuszczalnikowa, 2x

Warstwa zasypkowa

Warstwa filtracyjna z żwiru frakcji 8–16 mm, (0,5x0,5m)

Geowłókna separacyjna 160g/m²

Sączki Ø110 mm, co 1,5 m
spadek min. 2%

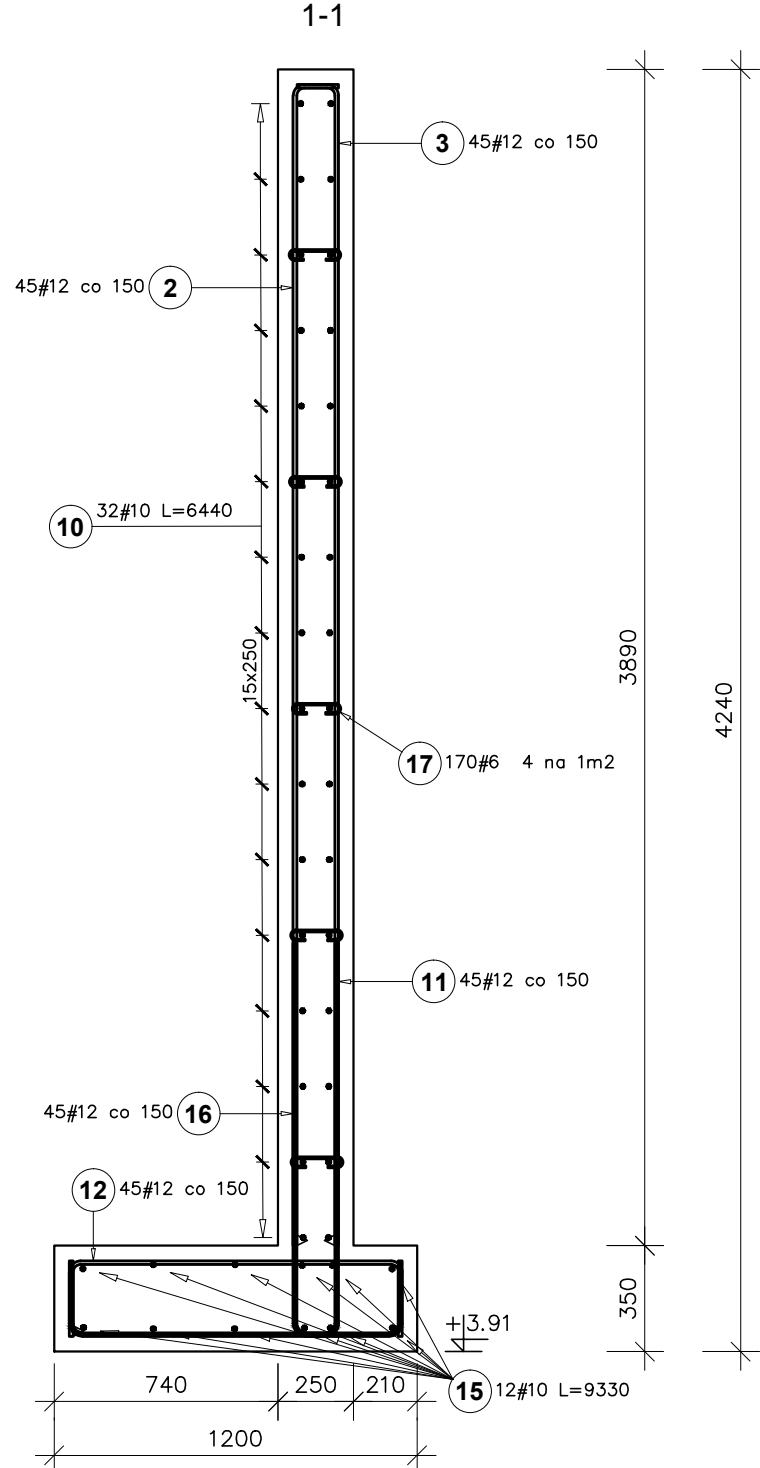
Ława fundamentowa

+3,96

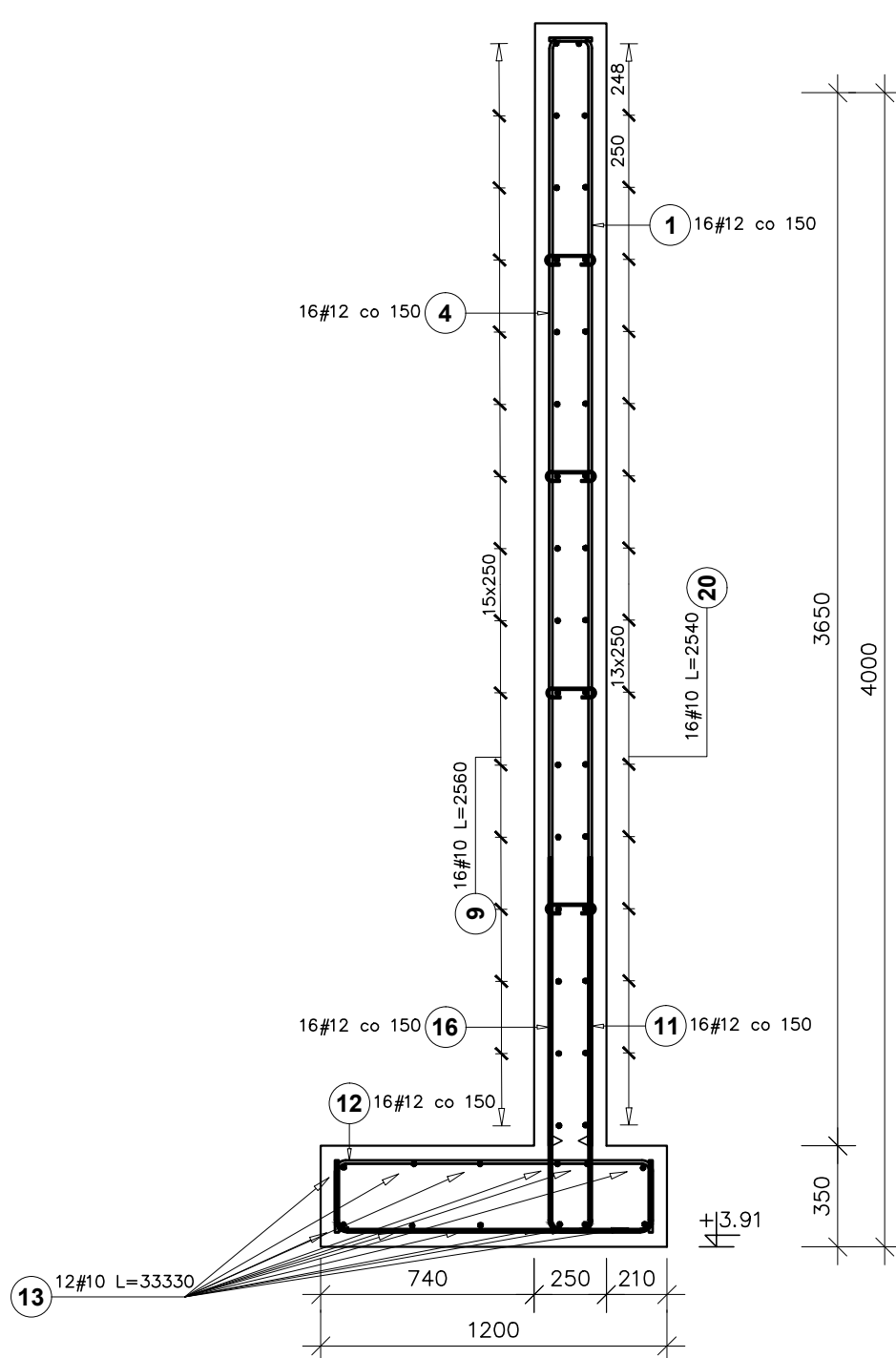
Posadzić na Skala miękka łupkowa

Detail A

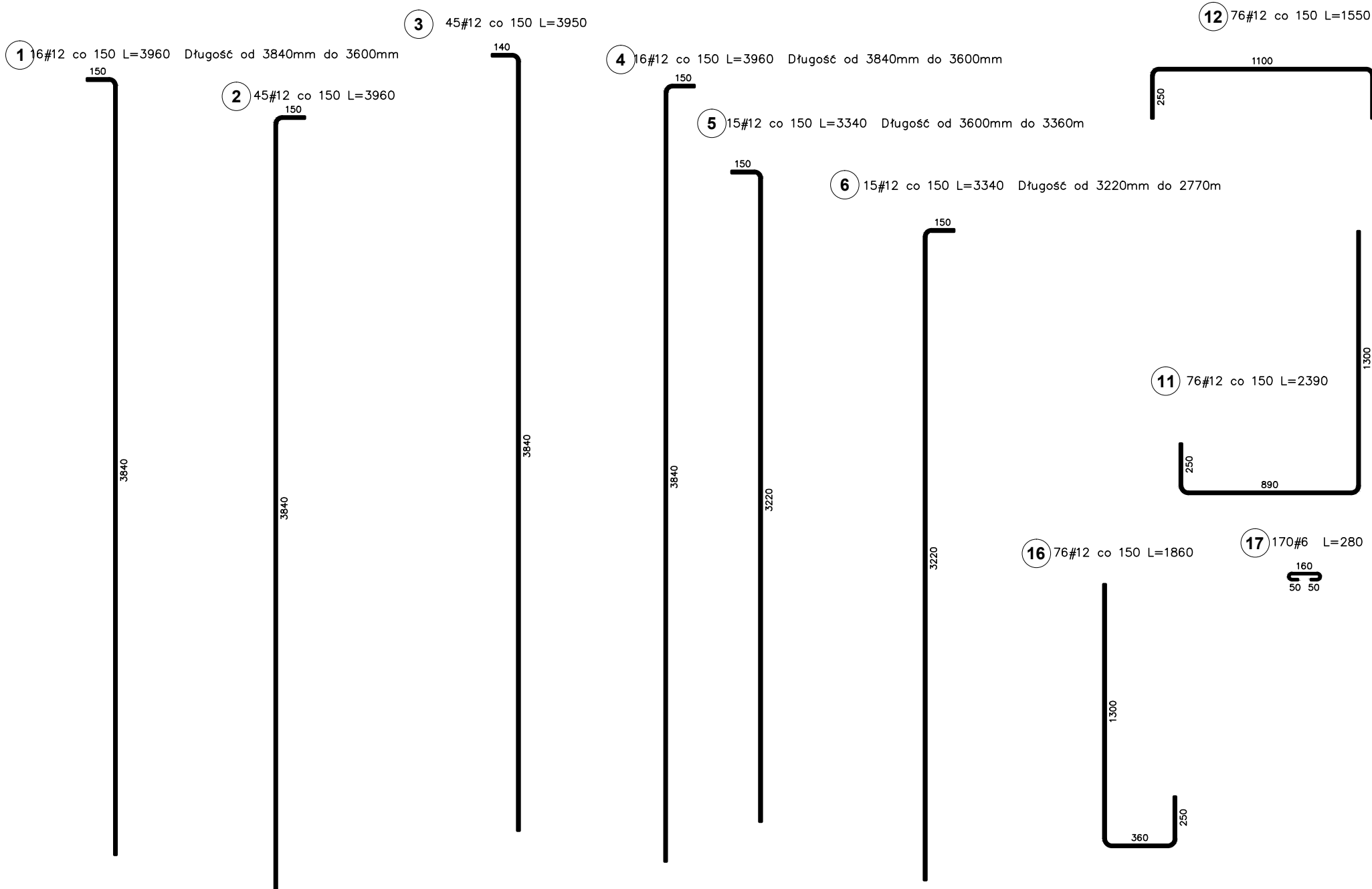
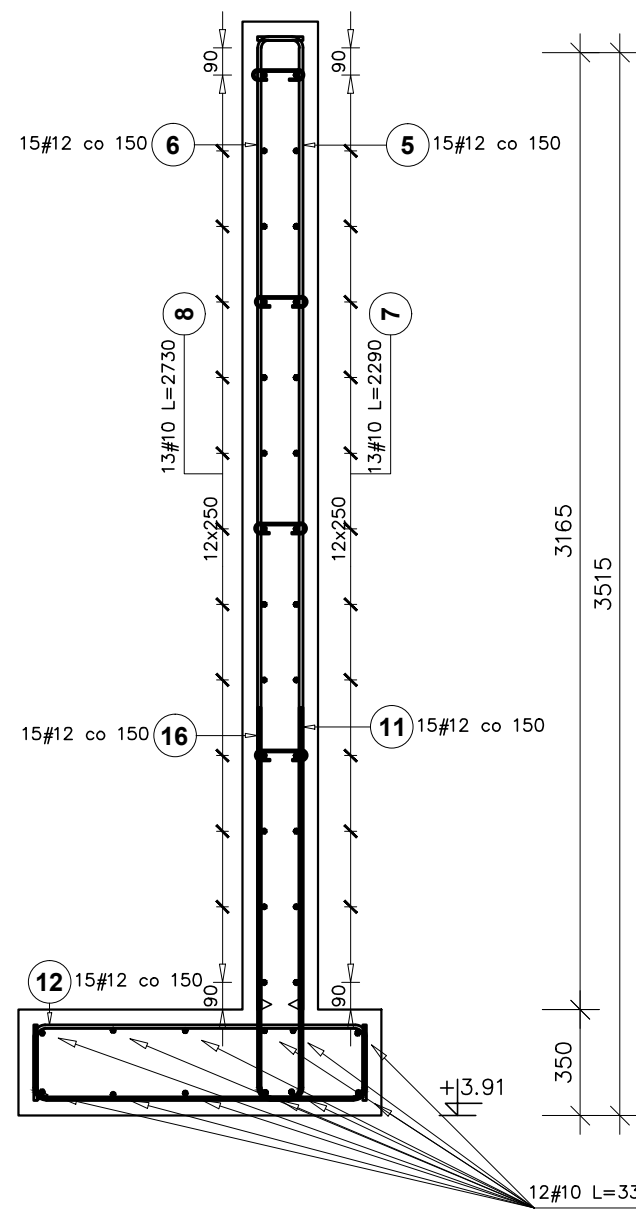
Mur oporowy MO1
Długość elementu: L=6,84m



Mur oporowy MO1.2
Długość elementu: L=2,33m



Mur oporowy MO1.3
Długość elementu: L=2,26m



Poz.	Stal # = 11	Długość (m)	Liczba			Długość łączna (m)			
			w elementach	elementów	ogółem	# 6	# 10	# 12	
1	12	3960	16	1	16				63,36
2	12	3960	45	1	45				178,20
3	12	3950	45	1	45				177,75
4	12	3960	16	1	16				63,36
5	12	3340	15	1	15				50,10
6	12	3340	15	1	15				50,10
7	10	2290	13	1	13				29,77
8	10	2730	13	1	13				35,49
9	10	2560	16	1	16				40,96
10	10	6440	32	1	32				206,08
11	12	2390	76	1	76				181,64
12	12	1550	76	1	76				117,80
13	10	33330	12	1	12				99,96
14	10	3330	12	1	12				39,96
15	10	9330	12	1	12				111,96
16	12	1860	76	1	76				141,36
17	6	280	170	1	170	47,60			
18	10	1110	16	1	16				17,76
19	10	1140	16	1	16				18,24
20	10	2540	13	1	13				33,02
21	10	1210	15	1	15				18,15
Długość wg średnic (m)						47,60	951,35	923,67	
Masa 1 m przeta (kg/m)						0,22	0,62	0,89	
Masa łączna wg średnic (kg)						10,57	586,98	809,02	
Masa łączna wg gatunku stali (kg)							1506,57		
Ogółem (kg)							1506,57		

UWAGI:

1. Poziom $\pm 0,00 = 277,25$ m n.p.m. (poziom wykończoną posadzi parteri).
2. Klasa betonu elementów żelbetowych:
 - dla elementów poniżej poziomu terenu: C30/37 (B37) W8
3. Klasa ekspozycji środowiska:
 - dla elementów poniżej poziomu terenu: XC2
 - dla elementów powyżej poziomu terenu (30cm): XC4 + XF1
4. Klasa stali zbrojeniaowej A-IIIN (B500SP).
5. Ciężłina moku oporowego 50mm.
6. Ciężłina ławy fundamentowej: 50mm.
7. Ciężłisko zbrojenia należy zapewnić stosując połączenia na zakład (min. dl. zakładu =400mm).
8. Średnica gęcia prętów: 5 x Ø pręta.
9. Jeżeli nie podano inaczej wymiary podano w mm.
10. Rysunek należy rozpatrywać łącznie z opisami technicznymi oraz rysunkami pozostałych branż.
11. Calkowita ilość sztuk danej pręta wg. tabelki zestawieniowej.

[illegible]

3.4K